

# INFORME METEOROLÓGICO ALFARRASÍ

día 03 de septiembre del 2018



INFORATGE

INFORMACIÓ METEOROLÒGICA PERSONALITZADA



Estudio meteorológico realizado por INFORATGE SC  
para el Ayuntamiento de ALFARRASÍ

# ÍNDICE

1. Estaciones meteorológicas (características técnicas).....	pág. 3
2. Análisis técnico situación meteorológica.....	pág. 4
2.1 Lluvia.....	pág. 4
2.2 Viento.....	pág. 6
2.3 Descargas eléctricas (geolocalización).....	pág. 7
3. Conclusión (estudio de la situación).....	pág. 8

*(\*) La geolocalización de las descargas eléctricas no es exacta y depende de varios factores (número de sensores que influyen en la detección del rayo, errores técnicos en la red de teledetección, orografía del terreno, etc.). Sin embargo los mapas generados por estos sistemas de detección son de gran ayuda para poder hacer estimaciones bastante aproximadas de la intensidad de los episodios y evaluar problemas ocasionados en nuestros municipios por estos fenómenos meteorológicos.*

# ESTACIÓN METEOROLÓGICA

## Características técnicas

Ubicación estación: 38°54'19.3"N - 0°29'46.7"W  
Elevación: 213 msnm  
Modelo: Davis Vantage VUE



### Características técnicas estaciones meteorológicas:

1. Temperatura exterior:

- $\pm 0.5^{\circ}\text{C}$  cuando la temperatura es mayor de  $-7^{\circ}\text{C}$
- $\pm 1^{\circ}\text{C}$  cuando la temperatura está por debajo de  $-7^{\circ}\text{C}$

Desviación por radiación solar de protección pasiva:  $2^{\circ}\text{C}$  al medio día solar si la radiación solar es  $1040\text{ W/m}^2$  y la velocidad media del viento es aproximadamente de  $1\text{ m/s}$ .

2. Temperatura interior:  $\pm 0.5^{\circ}\text{C}$ .

3. Humedad exterior:  $\pm 3\%$  (De 0 a 90% humedad relativa) y  $\pm 4\%$  (de 90 to 100% humedad relativa). Coeficiente de temperatura: 0.05% por  $^{\circ}\text{C}$ , referencia  $20^{\circ}\text{C}$ .

4. Humedad interior:  $\pm 3\%$  (De 0 a 90% humedad relativa) y  $\pm 4\%$  (de 90 to 100% humedad relativa).

5. Punto de rocío:  $\pm 1.5^{\circ}\text{C}$

6. Presión barométrica:  $\pm 0.03''\text{ Hg}$ ,  $\pm 0.8\text{ mm Hg}$ ,  $\pm 1.0\text{ hPa/mb}$ . Ecuaciones de reducción del nivel del mar utilizadas: sistema de NOAA.

7. Índice de calor:  $\pm 1.5^{\circ}\text{C}$ .

8. Precipitaciones: Entre el 4% y el 1%.

9. Velocidad del viento: 2 mph, 2 kts, 3 km/h, 1 m/s o  $\pm 5\%$ .

10. Sensación térmica:  $\pm 1.5^{\circ}\text{C}$ .

# ANÁLISIS TÉCNICO SITUACIÓN METEOROLÓGICA

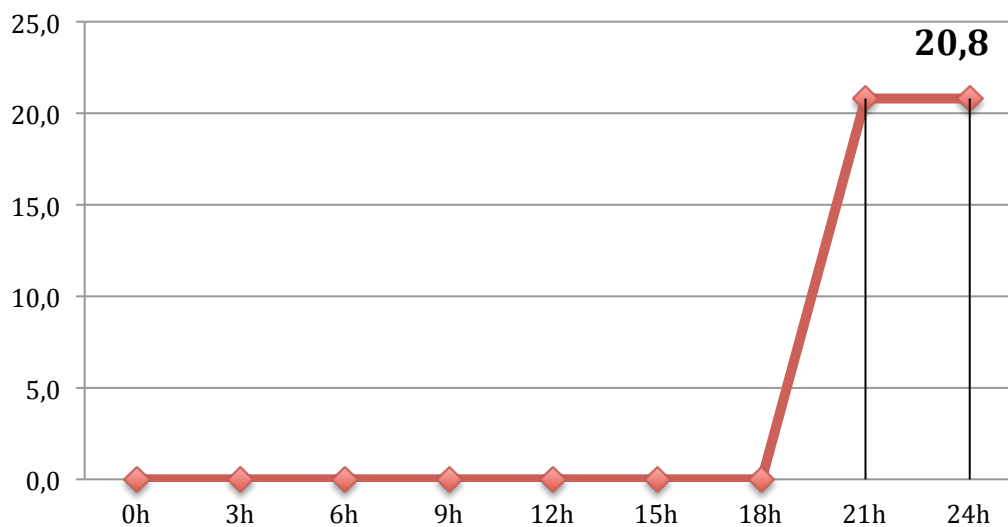
## LLUVIA

Precipitación acumulada día 03/09/18..... 20,8 l/m<sup>2</sup>

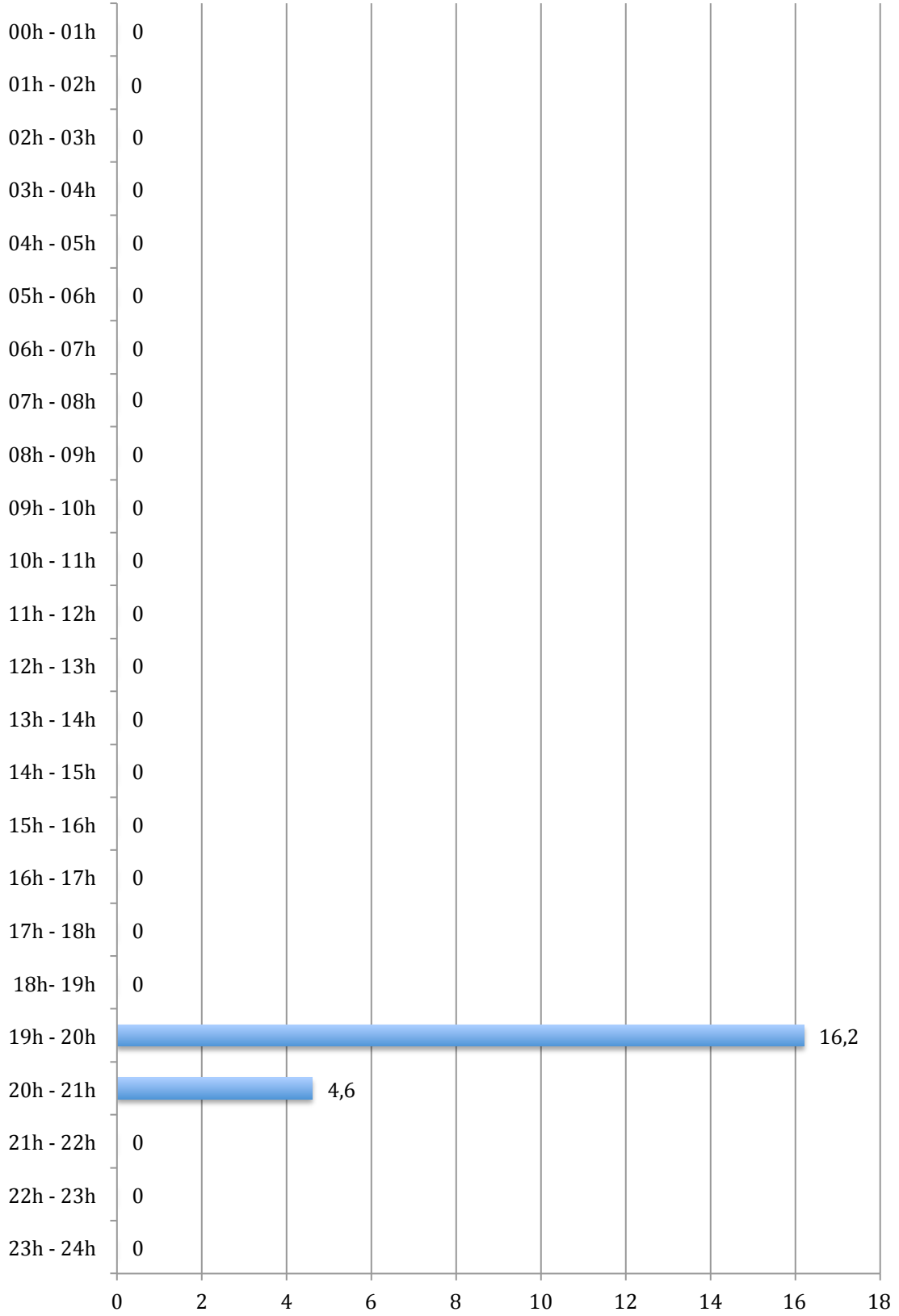
Intensidad máx. en 1 minuto..... 1,0 l/m<sup>2</sup> (a las 19:52h)  
Intensidad máx. en 10 minutos..... **7,0 l/m<sup>2</sup>** (entre 19:43h y 19:53)  
Extrapolación intensidad 10mn a 1 hora... 42,0 l/m<sup>2</sup> (INTENSIDAD MUY FUERTE)

Intensidad de lluvia	Acumulación en 1 hora
DÉBIL	Menos de 2 mm
MODERADA	entre 2.1 y 15 mm
FUERTE	entre 15.1 y 30 mm
MUY FUERTE	entre 30.1 y 60 mm
TORRENCIAL	más de 60 mm

*Catalogación de las intensidades de lluvia según AEMET*



*Evolución lluvia acumulada en Alfarrasí el 03 de septiembre del 2018 en períodos de 3 horas (en l/m<sup>2</sup>)*



*Cantidades de lluvia registradas por horas en Alfarrasí el día 03/09/18 (en l/m² )*



# DESCARGAS ELÉCTRICAS



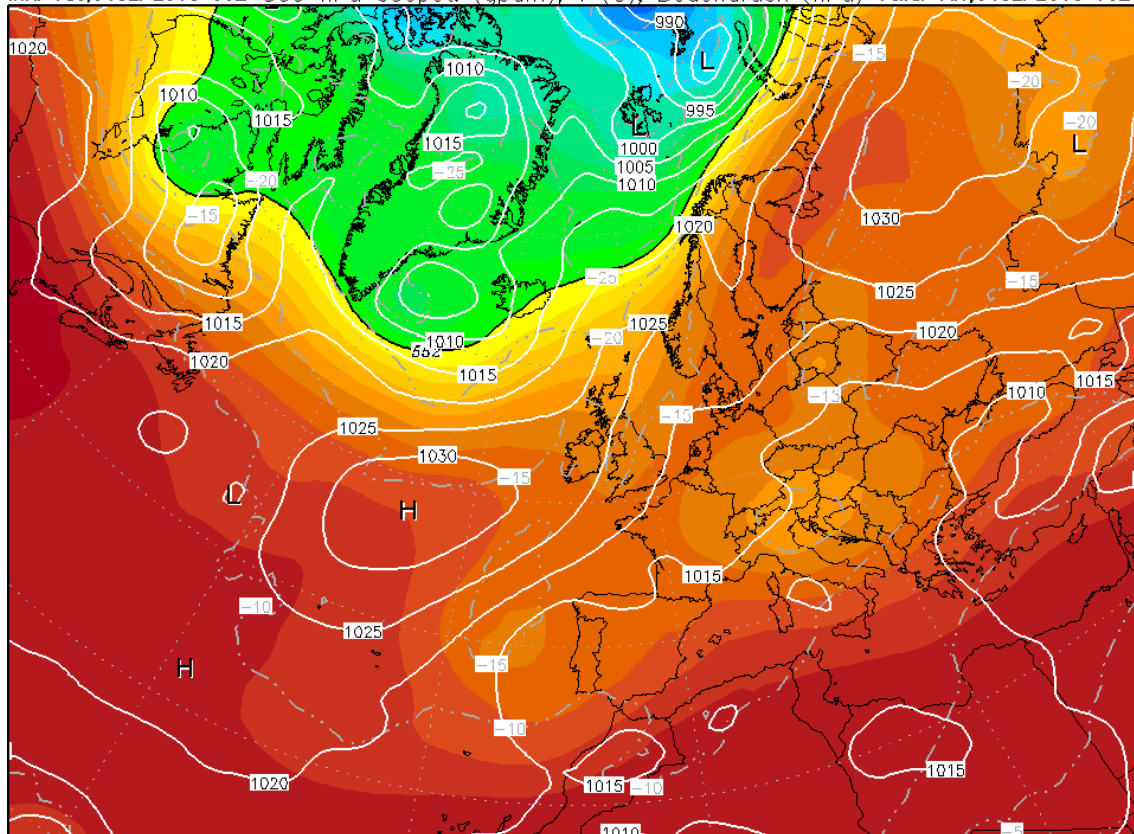
Geolocalización de las descargas eléctricas "nube-tierra" registradas en el término municipal de Alfarrasí y alrededores el 03 de septiembre del 2018  
Fuente descargas: AEMET Agencia Estatal de Meteorología

## CONCLUSIÓN

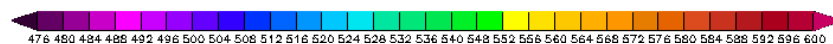
La situación sinóptica del lunes día 03 de septiembre de 2018 vino definida por la presencia de una vaguada (o lengua de aire frío situada en las capas medias y altas de la troposfera) ubicada hacia el oeste de la Península Ibérica que, junto a la entrada de vientos húmedos de componente marítima, favoreció una atmósfera muy inestable en nuestra Comunidad. Esta inestabilidad se vio reforzada por la presencia de una borrasca ubicada hacia el suroeste de la península Ibérica que generó abundante nubosidad hacia nuestras comarcas con movimiento de suroeste a noreste.

Por la mañana se registraron los primeros chubascos de irregular distribución por nuestra geografía acompañados de aparato eléctrico. Ahora bien, por la tarde crecieron nuevos núcleos tormentosos mucho más activos que, desde el interior, se fueron desplazando en la dirección descrita hacia el litoral dejando a su paso lluvias localmente fuertes o muy fuertes (incluso con intensidad torrencial en algunos casos), abundante aparato eléctrico y fuertes rachas de viento.

Init: Tue,04SEP2018 00Z 500 hPa Geopot. (gpm), T (C), Bodendruck (hPa) Valid: Tue,04SEP2018 00Z



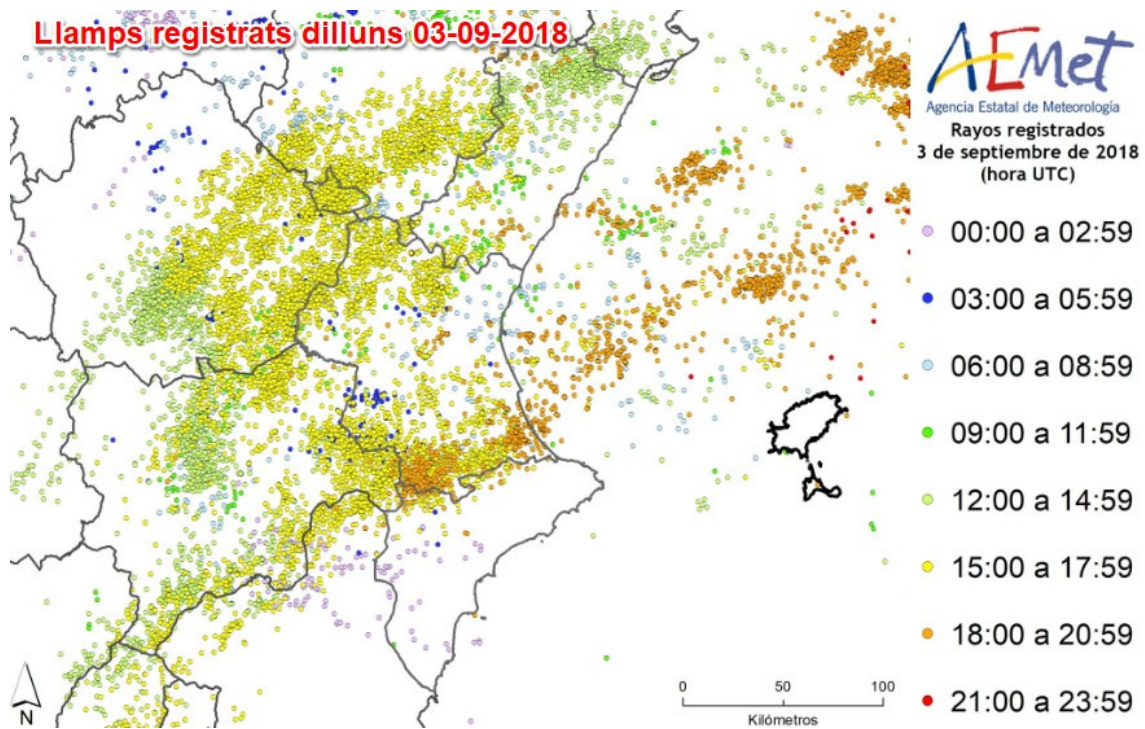
Data: GFS OPERATIONAL 0.250°  
(C) Wetterzentrale  
www.wetterzentrale.de



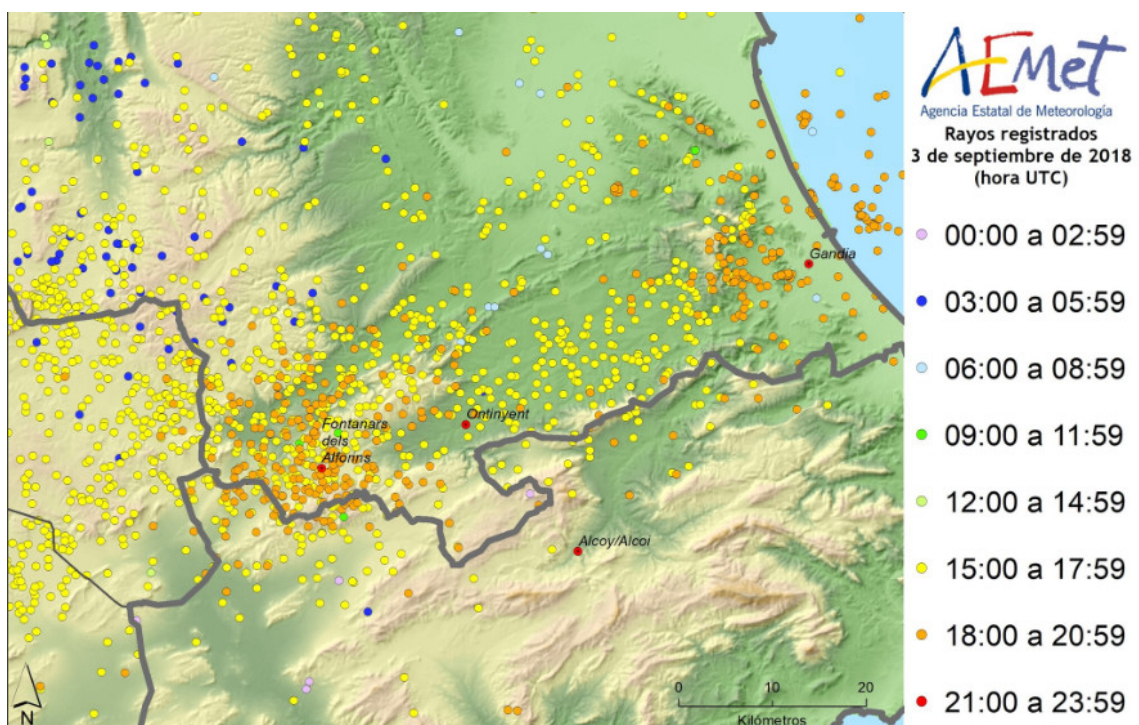
### *Situación sinóptica del día 03 de septiembre de 2018*

*En este mapa a 5.500m de altura aproximadamente (color) junto a las líneas isobaras en superficie (líneas blancas), se puede observar la posición que ocupaba la vaguada al oeste de la Península Ibérica, responsable de la elevada inestabilidad que presentó la atmósfera este día.*





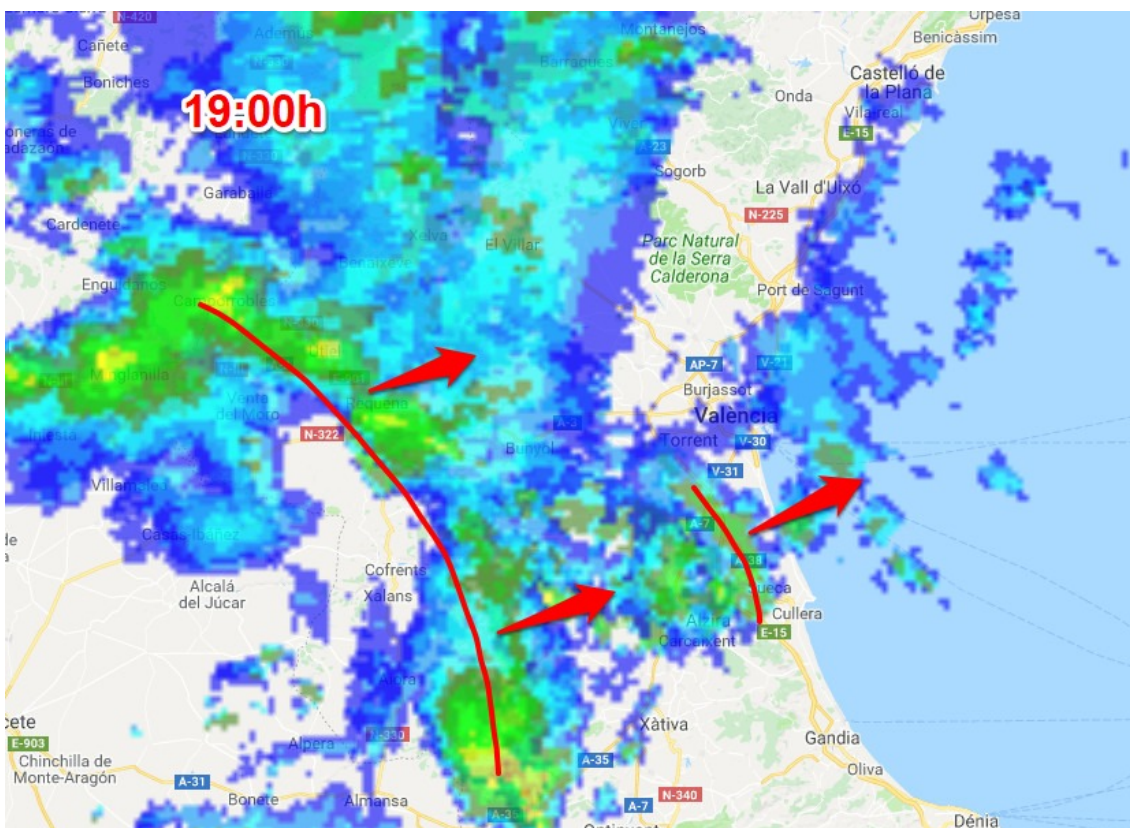
*Más de 3.300 descargas procedentes de rayos impactaron el lunes 03-09-2018 en el territorio de la Comunidad Valenciana*



*Mucha actividad en la provincia de Valencia, sobre todo en el sur e interior norte de la provincia. Gran densidad de descargas alrededor de Fontanars dels Alforins. 300 descargas se registraron en un radio de 10 km alrededor de esta localidad.*



*Avisos activos el día 03-09-2018 por lluvias y tormentas en nuestra Comunidad*



*Imagen del radar del día 03-09-2018 a las 19'00h.*

*Se pueden apreciar las dos líneas activas de tormentas avanzando con dirección suroeste-noreste hacia el litoral (en amarillo y naranja los núcleos más activos asociados a granizo)*

03.09.18

## precipitacions

acumulats des de les 00:00h fins a les 21:00h (l/m2)

<b>Fontanars</b>	<b>75</b>
<b>Castelló de Rugat</b>	<b>42</b>
<b>Moixent</b>	<b>37</b>
<b>Ador</b>	<b>25</b>
<b>Alfarrasí, El Palomar</b>	<b>21</b>
<b>La Font d'en Carròs</b>	<b>18</b>
<b>Xàtiva, Villalonga, Daimús</b>	<b>16</b>
<b>La Font Figuera, Xeresa</b>	<b>15</b>
<b>Xeraco, Senyera</b>	<b>14</b>
<b>Benigànim, Llosa Ranes</b>	<b>13</b>



Font informació: Inforatge, Avamet, Aemet, Meteoclimatic

*Resumen de las lluvias más importantes del lunes 03-09-18*



C/ Els Serrans, 41  
46680 Algemesí (València)  
649 451 982 admin@inforatge.com